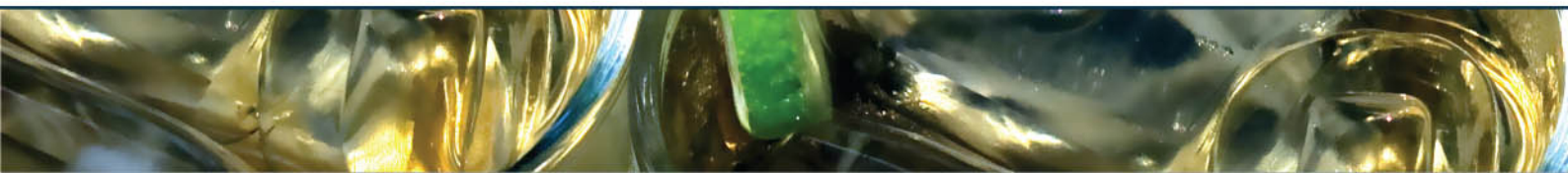


Everest

DESDE DE 1966

GELO FILTRADO EM **CUBO** OU **ESCAMA** (flocos)



A **Everest** dispõe de uma linha completa, com modelos indicados para as mais diversas aplicações.

MÁQUINAS DE GELO EM

VANTAGENS

SISTEMA AUTOMATIC

Monitora o funcionamento da máquina, protege os principais componentes e avisa o usuário através dos LEDs existentes na etiqueta, em caso de eventuais anomalias.

AUTO LIMPEZA

Toda vez que a máquina é religada pelo termostato ou ligada manualmente, inicia-se um ciclo de limpeza da cuba.

ALTURA DO GELO

Regulável entre 20 e 40 mm.

INDICAÇÃO DE USO

O gelo em cubo é indicado para uso em todos os tipos de bebidas e em tratamento de fisioterapia.



CUBO

AUTOMATIC

EGC 150 MA

PRODUÇÃO

150 kg EM 24hs



EGC 50 A

PRODUÇÃO

50 kg EM 24 hs

DEPÓSITO INCORPORADO

6 kg DE GELO

EGC 150 MA/140

PRODUÇÃO

150 kg EM 24 hs

DEPÓSITO

140 kg DE GELO



EGC 75 A

PRODUÇÃO

75 kg EM 24 hs

DEPÓSITO INCORPORADO

25 kg DE GELO

EGC 150 MA/250

PRODUÇÃO

150 kg EM 24 hs

DEPÓSITO

250 kg DE GELO



EGC 100 A

PRODUÇÃO

100 kg EM 24 hs

DEPÓSITO INCORPORADO

50 kg DE GELO

EGC 300 MA/250

PRODUÇÃO

300 kg EM 24 hs

DEPÓSITO

250 kg DE GELO



EGC 150 A

PRODUÇÃO

150 kg EM 24 hs

DEPÓSITO INCORPORADO

50 kg DE GELO

EGE 300 M

PRODUÇÃO

300 kg EM 24hs



300



EGE 300 M/100

PRODUÇÃO

300 kg EM 24 hs

DEPÓSITO

100 kg DE GELO

300



EGE 300 M/180

PRODUÇÃO

300 kg EM 24 hs

DEPÓSITO

180 kg DE GELO

300



EGE 600 M/180

PRODUÇÃO

600 kg EM 24 hs

DEPÓSITO

180 kg DE GELO

600

MÁQUINAS DE GELO EM

ESCAMAS

FLOCOS

VANTAGENS

FACILMENTE MOLDÁVEL

Envolve os produtos sem danificar.

MELHOR CONSERVAÇÃO

Devido a sua maior área de contato entre o gelo e o produto.

TRANSPORTE

Ideal para o transporte de alimentos, vacinas e etc.

INDICAÇÃO DE USO

O gelo em escamas é indicado para uso em peixarias, panificadoras, buffets, pistas frias e etc.



FABRIQUE SEU PRÓPRIO GELO FILTRADO EM CUBO OU ESCAMA, COM ECONOMIA E QUALIDADE.

As máquinas automáticas para fabricação de gelo da Everest são projetadas e produzidas para suportarem as mais diversas condições climáticas e de temperatura da água.

CARACTERÍSTICAS

MODELO	TIPO DE GELO	GABINETE	DIMENSÕES (A/L/P) cm	PRODUÇÃO: kg/24horas temperatura ambiente				CAPACIDADE DE ARMAZENAMENTO	PESO		TENSÃO	HP NOMINAL	QUANTIDADE DE VOLUMES
				22°C	27°C	32°C	37°C		Bruto	Líquido			

MÁQUINAS DE GELO EM CUBO

EGC 50 A	CUBO	Depósito incorporado	61x45 x 54	52	50	48	42	6 kg (315 cubos)	38	33	127V/220V	1/4	01
EGC 75 A	CUBO	Depósito incorporado	111x57 x 54	82	80	76	70	25 kg (1125 cubos)	58	50	127V/220V	1/3	01
EGC 100 A	CUBO	Depósito incorporado	111x89 x 54	114	108	98	84	50 kg (2250 cubos)	74	62	127V/220V	1/3	01
EGC 150 A	CUBO	Depósito incorporado	111x89 x 54	166	160	152	140	50 kg (2250 cubos)	88	77	127V/220V	2X1/3	01
EGC 150 MA	CUBO	Aço inox	63x93 x 35	162	158	144	130	-	70	60	220V	2X1/3	01
EGC 150 MA / 140	CUBO	Aço inox	167x93 x 63	162	158	144	130	140 kg (6300 cubos)	115	102	220V	2X1/3	02
EGC 150 MA / 250	CUBO	Aço inox	167x93 x 97	162	158	144	130	250 kg (11250 cubos)	133	115	220V	2X1/3	03
EGC 300 MA / 250	CUBO	Aço inox	167x93 x 97	324	316	288	260	250 kg (11250 cubos)	205	177	220V	4X1/3	04

MÁQUINAS DE GELO EM ESCAMA

EGE 300 M	ESCAMA (flocos)	Aço inox	64x36 x 63	346	318	292	260	-	74	69	220V	1 1/4	01
EGE 300 M / 100	ESCAMA (flocos)	Aço inox	168x93 x 63	346	318	292	260	100 kg	121	112	220V	1 1/4	02
EGE 300 M / 180	ESCAMA (flocos)	Aço inox	168x93 x 97	346	318	292	260	180 kg	144	130	220V	1 1/4	03
EGE 600 M / 180	ESCAMA (flocos)	Aço inox	168x93 x 97	692	636	584	520	180 kg	218	199	220V	2X 1 1/4	04

Produção garantida para entrada de água 5°C inferior a temperatura ambiente.

Everest Refrigeração Indústria e Comércio Ltda. CNPJ 33.079.641/0001-32 | IE 82012680 | Made in Brazil



As máquinas de gelo Everest foram as primeiras no mercado brasileiro a receberem o Selo de Segurança Elétrica, conforme a portaria nº 371-29/12/2009.

Everest

SAC 0800 024 0332

Tel 55 (21) 2597 0332 | Fax 55 (21) 2591 4798

ESCOLHA SUA MÁQUINA DE GELO

Compra a sua máquina com uma reserva de potência, a fim de atender o aumento de consumo de gelo em dias de pico de calor.

O investimento por kg de gelo diminui quanto maior for a capacidade da máquina.

O gelo em escama tem um menor custo por quilo em relação ao gelo em cubo tanto no investimento inicial quanto na produção.

Escolha sua máquina de gelo, segundo as suas necessidades. Por exemplo:

a) Se o pico de consumo de gelo se concentra em poucas horas diárias ou em poucos dias da semana, opte por uma máquina de média produção e capacidade de armazenamento adequado.

b) Se o consumo de gelo em cubo for constante, opte por uma máquina com depósito incorporado.

Características técnicas a partir de fevereiro de 2014. A Everest Refrigeração se reserva o direito de fazer modificações em seus equipamentos sem prévio aviso.